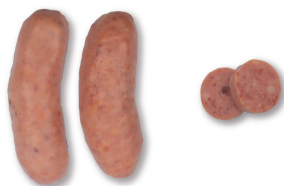


1. Identificação do Produto

Salsicha Criollo: Enchido a base de carne de porco cozido.



2. Composição do Produto

- Carne de porco;
- Fécula de Batata;
- Especiarias;
- Alho;
- Sal;
- Proteína de soja;
- Conservante E250, E262i;
- Antioxidantes E325, E331 (ii), E300;
- Emulsionantes E451(i), E452(i);
- Intensificador de sabor E621;
- Corante E120;
- Invólucro: Tripa de porco.



3. Declaração Nutricional

Informação Nutricional Média por 100 g:	
Valor Energético	213 KCAL/ 886 KJ
Lípidos	16 %
Ácidos Gordos Saturados	5,40%
Hidratos de Carbono	<0,50(LQ)%
Açúcares Totais	<0,26(LQ)%
Proteína Total	18 %
Fibras Alimentares	<10(LQ)%
Sódio	0,47%
Sal (NaCl)	1,17%

LQ: Limite de Quantificação

5. Uso Pretendido do Produto

Não deve ser consumido cru. Produto para grelhar, cozer, fritar ou para utilizar em pratos culinários. Sujeitar produto a tratamento térmico, garantindo que durante o processamento o produto atinge a temperatura de 75 °C. Produto passível para ser consumido pela população geral, executando os casos de indivíduos alérgicos aos alérgenos apresentados.

4. Condições de Conservação

O produto deve estar conservado em local seco e fresco, com uma temperatura máxima entre os 0 °C aos 5 °C.

(Referência: Decreto-Lei n.º 147/2006 de 31 de julho).

6. Alergénios



SOJA

Pode conter vestígios de ossos.